

Îngrijirea animalelor

Leslie D. Yoder

Gen 2:15 Consulting

AgConnect Ministries



Cel mai important șucru pe care să-l
înveți la acest seminar!

- “Metodele pot fi un milion și încă cîteva, dar principiile sunt puține. Cel care învață principiile, poate să-și aleagă singur metodele. Cel ce încearcă metodele, ignorînd principiile, cu siguranță va avea probleme.”

Ralph Waldo Emerson (1803-1882)

Principiul #1

- Curat
- Uscat
- Comfortabil



Curat

- Animalele trebuie să fie curate, să nu stea în bălegar ud, sau murdare pe blană de bălegar.



Curat

Furajul să fie curat, fără murdărie sau mucegai.

Cerealele trebuie să fie curate, fără mucegai, gunoaie, sau găinaț de păsări, rozătoare, sau insecte.



Curat

Apa trebuie să fie curată, nu tulbură, cu murdărie și alge în ea.



Uscat

- ◆ Când animalele sunt ude, multă energie se pierde la menținerea temperaturii. Înseamnă că mai multă hrană se pierde la căldură, în loc să producă lapte, carne sau pui.
- ◆ Bacteriile și virușii, cauze ale bolilor, preferă condițiile ude și calde. Când animalele sunt uscate, sunt mai puține organisme care provoacă boli.

Comfortabil

- Betonul tare nu este un loc bun de stat pentru animale pentru perioade lungi de timp, în mod deosebit pentru vaci. Pregătește un loc uscat, așternut cu paie, sau coceni de porumb pentru odihnă.



Comfortabil

- Dacă nu e confortabil pentru tine acolo unde stau animalele, nu e nici pentru ele.



Ventilație

- Aerul proaspăt e important. Aerul stătut, umed și cald e plin de microorganizme, și poate provoca boli respiratorii la animale, ca și pneumonia.



Ventilație

- Un semn că aerul nu e bun - observă ochii lăcrimați, nasul care curge.
- Aerul nu trebuie să aibă un miros puternic de bălegar.



PHOTO BY HEATHER SMITH THOMAS



Ventilație

- Mult soare ajută la distrugerea bolilor



Principiul # 2

- Toate vacile sunt Mame - tratează-le cu respect și bunătate. Așa îți vor da și ele tot ce au mai bun.



Principiul # 2

- Ai grijă mare de bebeluși - un start bun îi va face producători buni. Animalele niciodată nu-și revin complet după un start rău!



Animalele noul-născute

- Nașterea trebuie să se petreacă într-o încăpăre curată și uscată.



Animalele noul-născute

- Buricul unui miel sau vițel trebuie dezinfectat cu iod sau clor imediat după naștere.



PHOTOGRAPHERS
DIRECT.COM

Trebuie să primească coraslă (primul lapte) în decurs de o oră de la naștere - îl ajută să lupte contra bolilor.

- Asigură ugerul mamei curat, fără bălegar sau gunoi.



Principiul # 3

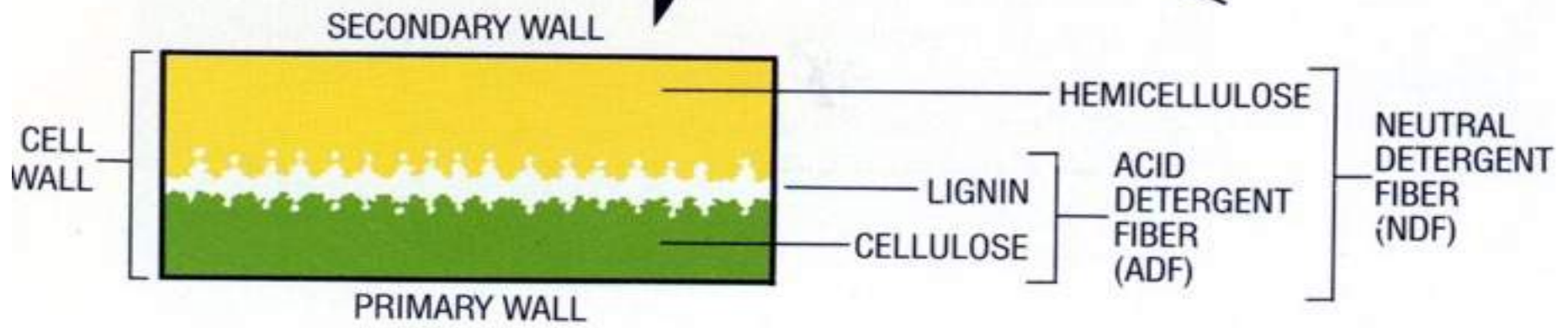
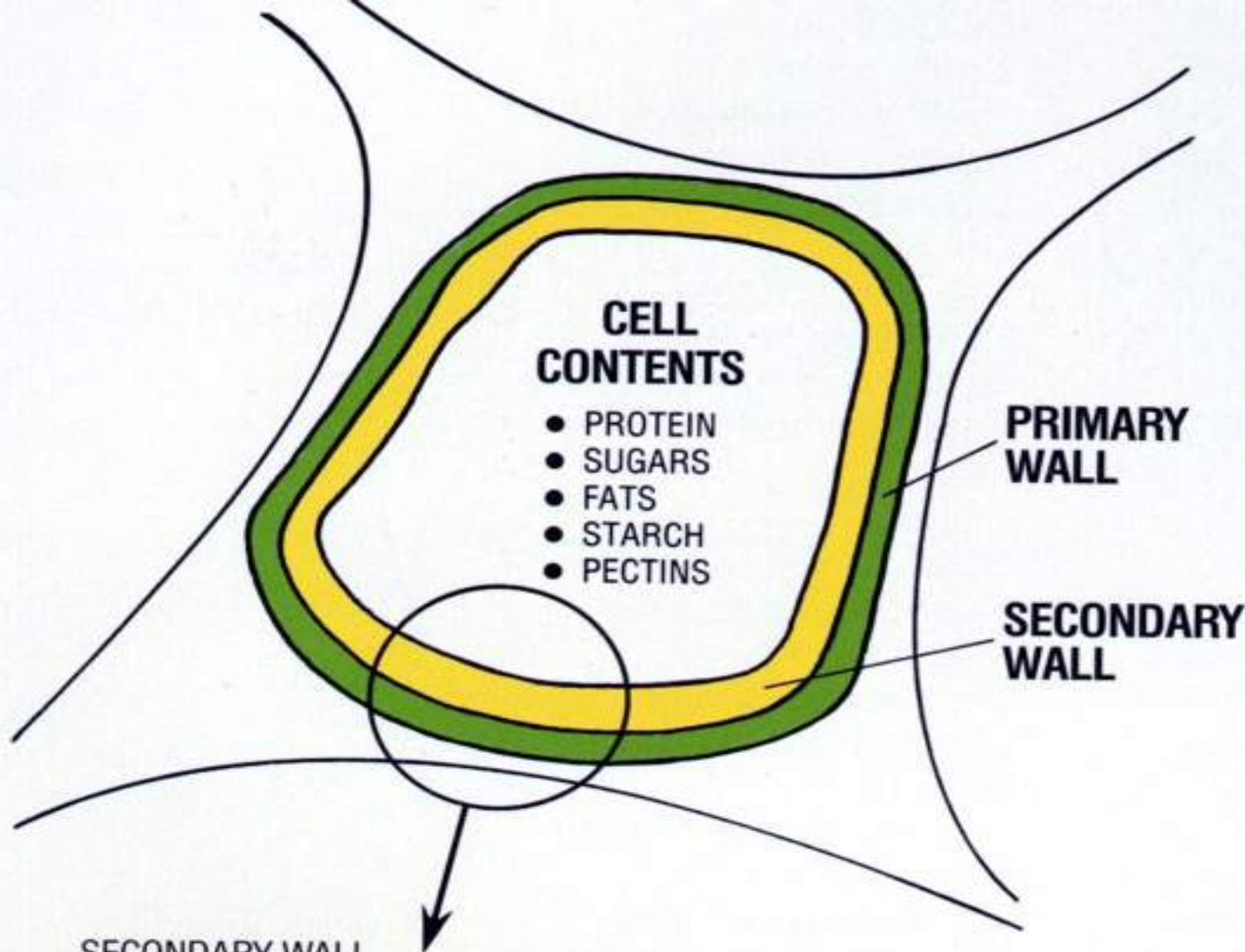
- Cînd hrănești un animal rumegător (vacă, oaie sau capră), nu hrănești animalul, ci bacteriile.



Hrana

- Rumegătoarele (vacile, oile, caprele) pot mânca și trăi cu hrană pe care oamenii, găinile și porcii nu pot să o digere - hrană cu concentrație înaltă de fibre, ca iarba.

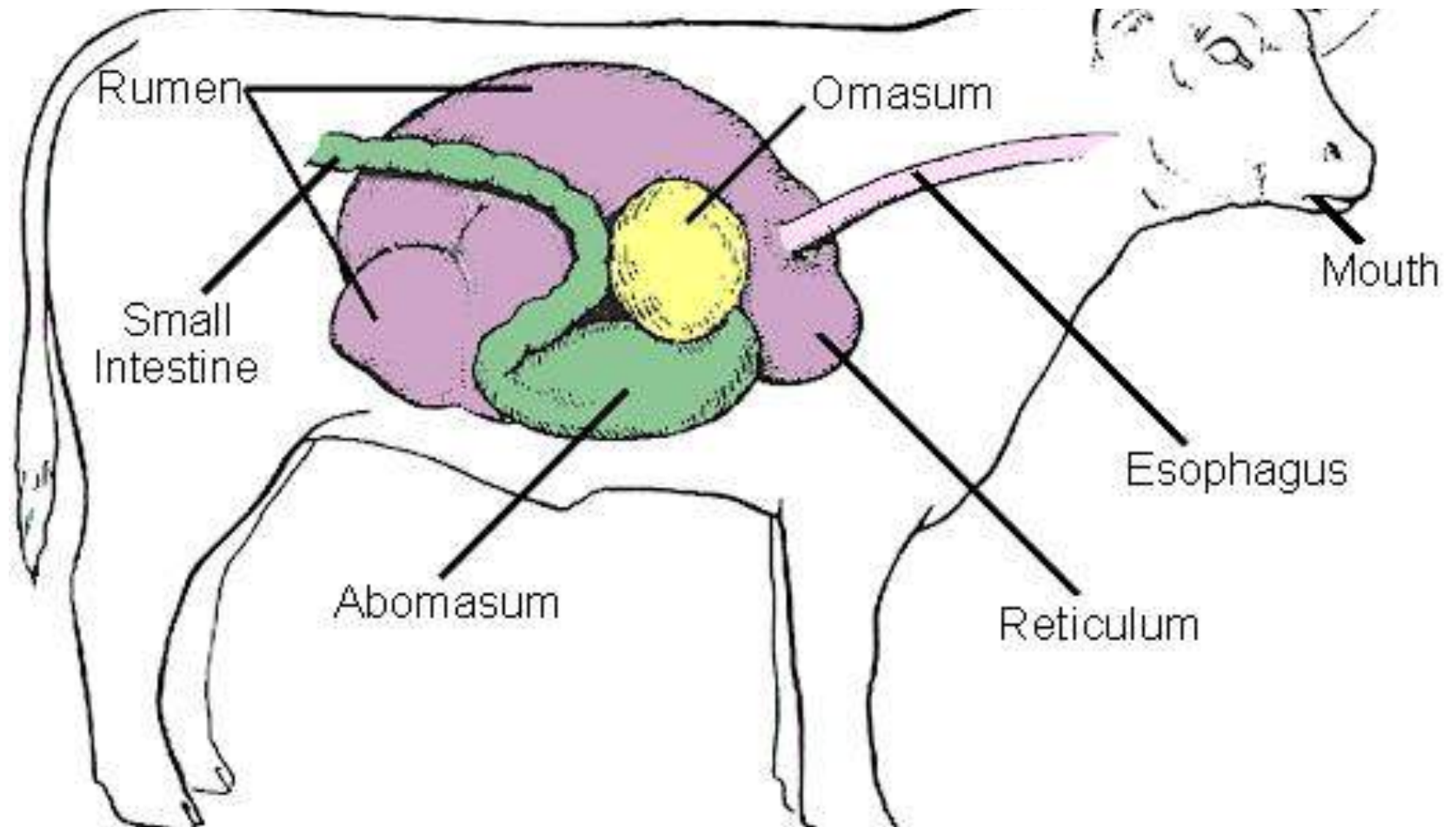




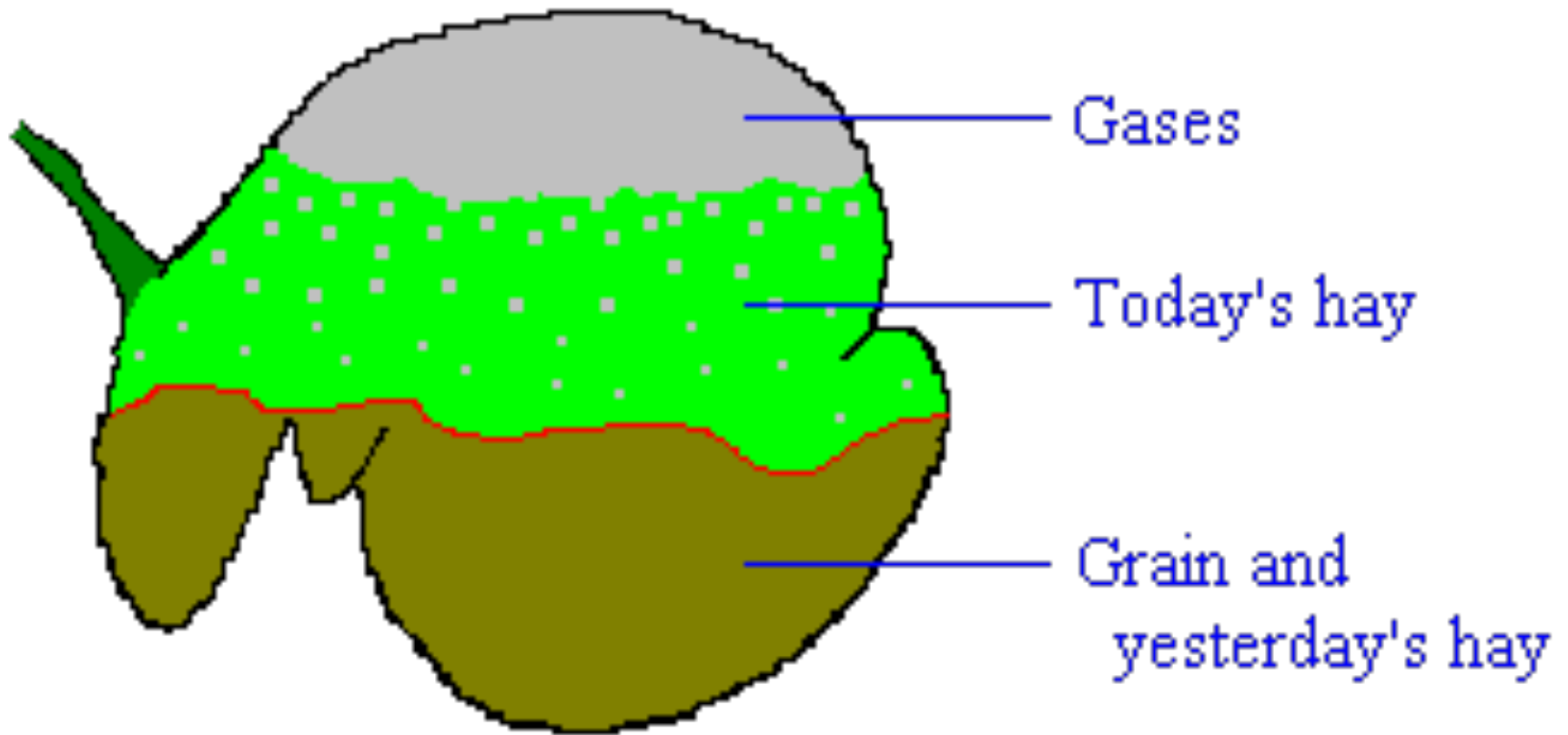
- Rumenul este o mare cuvă de fermentație (ca vinul sau pâinea) care are peste 600 bacterii diferite, 15 fungusi diferiți și 30 de protozoare, care digeră hrana și asigură proteine și energie pentru animal.



Hrănirea



Ce se află în Rumen



Hrănirea

- Este nevoie de 2 - 4 săptămîni pentru a schimba populația microbială în rumen, deci este extrem de important ca modificarea hranei să se producă treptat.
- În mod deosebit e important cînd adăugăm cereale, să adăugăm încet și în cantități mici.

Hrănirea

- O vacă muncește cel mai greu cînd stă culcată și rugumă.



Hrănirea

- Ar trebui să petreacă cel puțin la fel de mult timp să stea jos și să rugume (12 ore), ca și timpul când merge, stă în picioare sau paște.



Hrănirea cu cereale

- Motivul pentru care se adaugă cereale este pentru că poate să nu fie suficientă energie (carbohidrați) și proteine în furajele pe care le primește, ca să asigure cantitatea de lapte pe care o dă.



Hrănirea cu cereale

- O regulă simplă la hrănire e să adăugăm 1kg cereale pentru fiecare 4 litri de lapte care îl dă. Aceasta depinde și de cantitatea de furaje pe care le mănâncă animalul.



Valoarea furajelor

Hrana cu mai multă Energie și mai puțină Proteină

- Porumb
- Grâu
- Orz
- Siloz de porumb

Hrana cu mai multă Proteină și mai puțină Energie

- Lucerna
- Iarba fragedă
- Macuca
- Mazăre de câmp

Amestecul de Cereale

- Toate cerealele din compoziție să fie de aceeași granulație, pentru o amestecare uniformă, fără separare.
- Cu cât e mai mărunt fărîmițat, cu atît mai repede și mai bine o digeră animalul.



Hrănirea - Să găsești echilibrul!

- Să hrănești cantitatea optimă pentru producția maximă, în timp ce ții animalul sănătos, și obții valoare mai mare decât hrana animalului.
- Hrana cu proporția corectă de energie și proteine - se schimbă cu vârsta, stadia lactației, și furajele pe care le mănâncă animalul.

Amestecuri de cereale

- Animale mici (Bebeluși) (pentru primele 180 zile) și cele care au fătat (primele 90 zile)
 - 1 Porumb gărunțe
 - 2 Macucă
 - 1 Tărîțe
- 18 ½ % Proteine



Amestecuri de cereale

- Animale tinere (150 zile - 1 an), și animale mulgătoare (90-150 zile)
 - 1 ½ Porumb gărunțe
 - 1 ½ Macucă
 - 1 Tărîțe
- 16 ¼ % Proteine



Amestecuri de cereale

- Animale care cresc (mai mari de 1 an), și animale mulgătoare mai mult de 6 luni
 - 2 Porumb grăunțe
 - 1 Macucă
 - 1 Tărîțe
- 14 $\frac{1}{4}$ % Proteine



Amestecuri de cereale

- Animale mature care nu se mulg, cele ce mănîncă multă iarbă fragedă (primăvara și toamna) sau multă lucernă.
 - 3 Porumb grăunțe
 - 1 Tărîțe
- 10 % Proteine



Concluzie

- Menține animalele tale Curate, Uscate și Confortabile!
- Ai grijă sporită de Mame și Bebeluși!
- Hrănește cu hrană bună, și schimbă proporțiile Încet!

